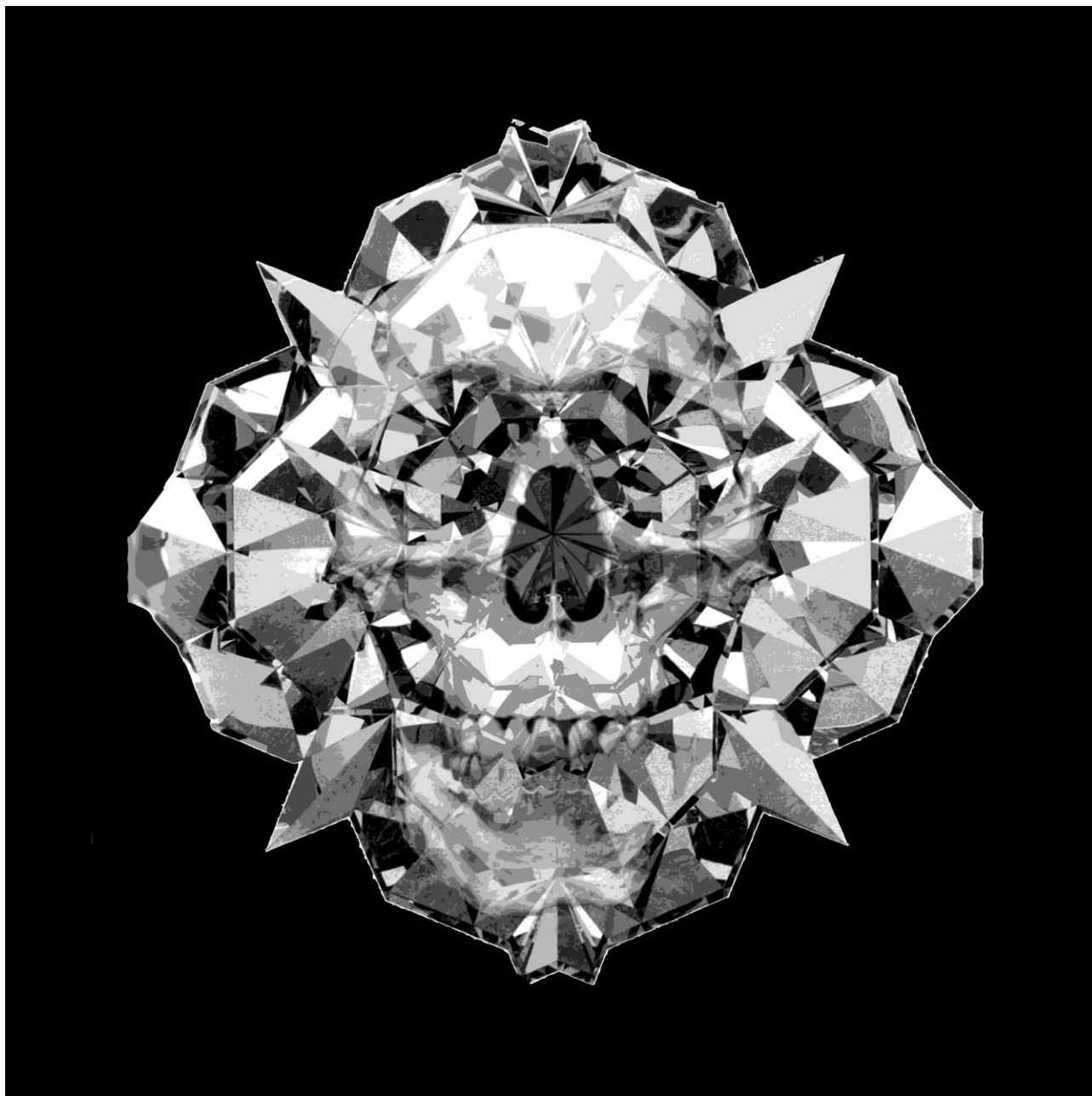


La Laleh June Galerie est heureuse de vous annoncer sa prochaine exposition  
**" Beauty is Diamond" du 18 mai au 31 juillet, 2010.**

" *Beauty is Diamond* " est une exposition de groupe organisée autour d'œuvres nouvelles ou récentes de

Ed Ruscha  
Behrouz Rae  
Anoush Abrar  
George Condo  
Marc Rembold  
Bruce Nauman  
Joseph Kosuth  
Julian Schnabel  
Dexter Dalwood  
Claes Oldenburg  
Philippe Zumstein  
Peter Zimmermann

L'art est fantasque ou "la relation entre l'art et le beau" se manifeste, quand l'artiste s'approprie le réel pour y faire surgir l'irrationnel et l'irréel, pour le modeler à sa façon en un univers. Délirantes, fantastiques et parfois exubérantes, les oeuvres exposées laissent éclater la liberté de créer, plaisir hédoniste et véritablement salvateur pour tout artiste. Chacun de ces artistes nous livre une vision spécifique de son « ressenti », le beau ou pas beau.



**PHILIPPE ZUMSTEIN**

*semper fidelis*, 2010

Technique mixte sur verres, 150 x 150 x 5 cm

Courtesy Laleh June Galerie Basel



**JOSEPH KOSUTH**

*Here's an example*, 1987

Sculpture en néon, 16 x 120 cm

Courtesy Laleh June Galerie Basel