

19.06.2014 - 31.07.2014

Marc Rembold - "Kitsch Readymade Aladdin by Marc Rembold"



Marc Rembold "100 Years of Readymade" (Aladdin by Marc Rembold), 2012-2014 (Courtesy Laleh June Galerie Basel)

"The Laleh June Galerie is pleased to present Kitsch Readymade Aladdin by Marc Rembold, following the artist's past solo exhibitions: Glamoury Pop Art Kitsch Marc Rembold in 2009 and Pop&Kitsch in 2011, at Laleh June Galerie in Basel.

Marc Rembold is a Basel-based artist whose debut 2014 solo exhibition in the Switzerland will be at the Laleh June Galerie in Basel from June 19 to July 31, 2014. The show extends artist's interests in kitsch and readymade and takes up Galland's Aladdin ou La Lampe Merveilleuse: Les Milles et Une nuits Traduits en Français par M. Galland – Tome Dixième : Aladdin ou La Lampe Merveilleuse, traduit de l'arabe, par Galland.

Marc Rembold fasziniert das orientalische Märchen von Aladdin, seit er es in Kindertagen in der französischen Version hörte, die Anfang des 18. Jahrhundert entstand. Übersetzt hatte sie der französische Schriftsteller M. Galland aus dem Arabischen. (Les Milles et Une nuits Traduits en Français par M. Galland – Tome Dixième : Aladdin ou La Lampe Merveilleuse, traduit de l'arabe, (1712).

Die von Galland erzählte Geschichte spielt in einer Kleinstadt in fernen China. Nicht nur dort, überall, im Orient wie im Okzident, träumen die Menschen seit Jahrhunderten davon, sich durch eine Wunderlampe alle Wünsche erfüllen zu lassen, so wie Aladdin.

Rembold hat diese Geschichte in "Readymade Aladdin Sculpture (-in Bronze)" für sich so interpretiert: "Alle rennen nach Reichtum und Schönheit. Eine aktuellere Geschichte könnte nicht besser zu unserer Zeit passen."

"Mich fasziniert heute, angesichts der aktuellen geopolitischen Lage, der Sachverhalt, dass eine arabische Geschichte, die in China spielt, von einem Franzosen, Galland, in Syrien mit der Hilfe eines christlichen Mönchs aus dem Arabischen übersetzt wurde. Die Geschichte begeistert mich auch wie ein Readymade nach Marcel Duchamp - ein fertiges Objekt zum Gebrauch, zum Weitererzählen, zum neu Interpretieren."

Marc Rembold's Aladdin Bronze Sculpture mischt verschiedenste europäische, orientalische und chinesische Formensprachen. Farblich glänzend wie eine Weihnachtskugel, in der Form einer Teekanne mit einem Pompom wie ein orientalischer Baldachin, konvexe und konkave Linien wie ein Zelt. Der Henkel erinnert an griechische Amphoren, der Ausguss gleicht dem einer Öllampe.

Mit der aktuellen Ausstellung "Kitsch Readymade Aladdin by Marc Rembold" verbindet Rembold die 100 Jahre alte Idee Marcel Duchamp des Readymades mit der viel älteren Kunst des Märchenerzählens und dem Kitsch von heute. Ähnliches reflektiert auch die skulpturale Installation "Pump and Art & Art and Pump" in der jetzigen Ausstellung. Sie folgt konsequent der Thematik vorangegangener Ausstellungen in der Laleh June Galerie: "Glamoury Pop Art Kitsch Marc Rembold" in 2009 und "Pop & Kitsch" in 2011.

"Aladdin wurde im heute zerstörten Aleppo übersetzt", sagt Marc Rembold. "Ein Märchen, das Völker verbinden könnte."

(Quelle: Presstext)

Laleh June Galerie

Laleh June Galerie
Picassoplatz 4
4052 Basel
Tel: +41612287778
Fax: info@lalehJune.com
Web: <http://www.lalehJune.com>

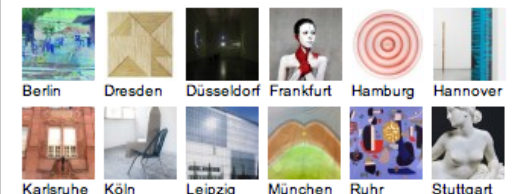
Öffnungszeiten

Di.-Fr. 13-18 Uhr
Sa. 12-17 Uhr



ANZEIGE

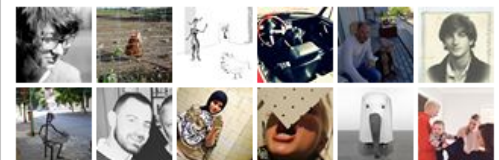
KALENDER



MONOPOL - Magazin für Kunst und Leben



60,813 people like MONOPOL - Magazin für Kunst und Leben.



Facebook social plugin