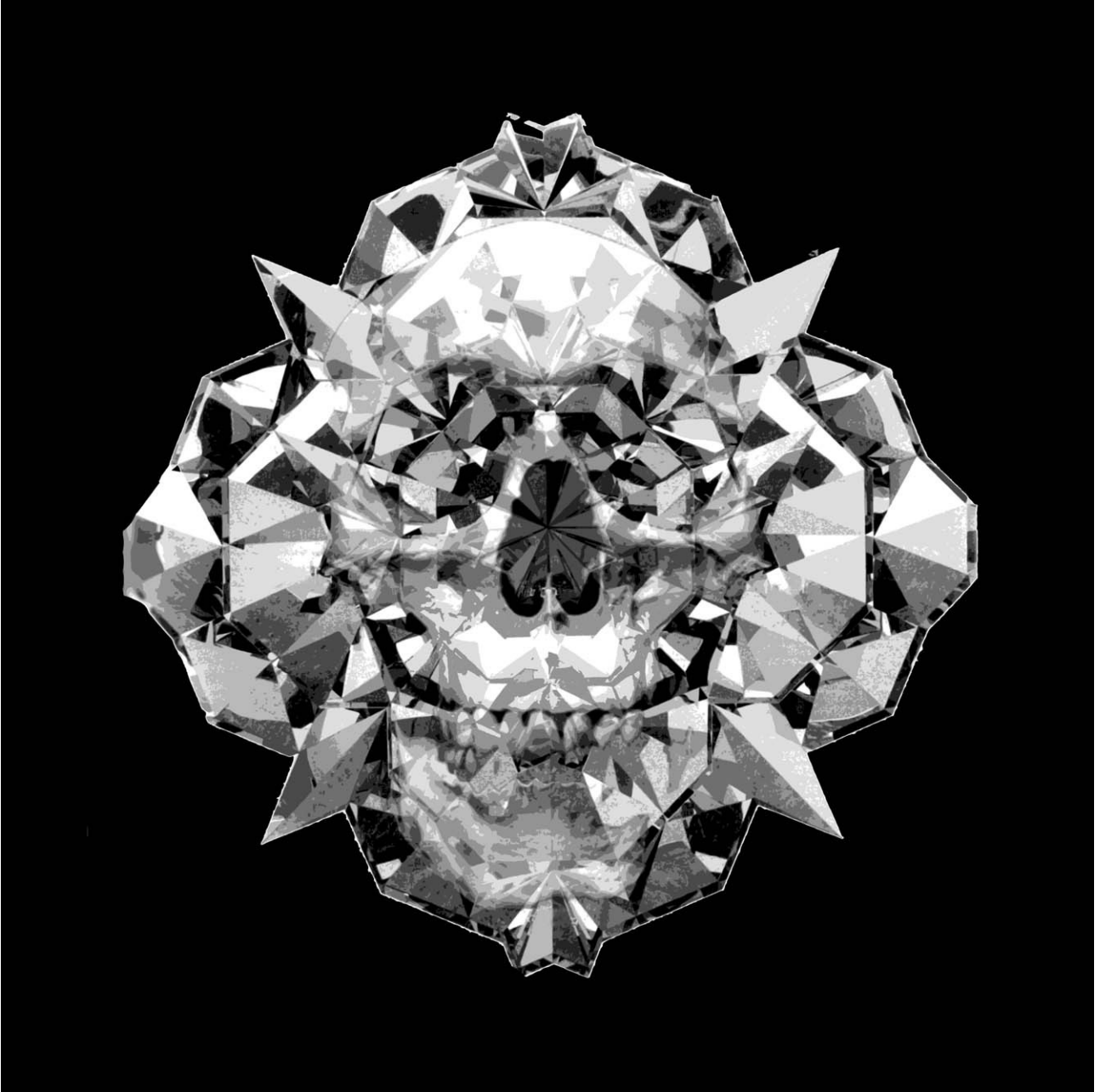


La Laleh June Galerie est heureuse de vous annoncer sa prochaine exposition
" Beauty is Diamond" du 18 mai au 31 juillet, 2010.

" *Beauty is Diamond* " est une exposition de groupe organisée autour d'œuvres nouvelles ou récentes de

Ed Ruscha
Behrouz Rae
Anoush Abrar
George Condo
Marc Rembold
Bruce Nauman
Joseph Kosuth
Julian Schnabel
Dexter Dalwood
Claes Oldenburg
Philippe Zumstein
Peter Zimmermann

L'art est fantasque ou "la relation entre l'art et le beau" se manifeste, quand l'artiste s'approprie le réel pour y faire surgir l'irrationnel et l'irréel, pour le modeler à sa façon en un univers. Délirantes, fantastiques et parfois exubérantes, les oeuvres exposées laissent éclater la liberté de créer, plaisir hédoniste et véritablement salvateur pour tout artiste. Chacun de ces artistes nous livre une vision spécifique de son « ressenti », le beau ou pas beau.



PHILIPPE ZUMSTEIN

semper fidelis, 2010

Technique mixte sur verres, 150 x 150 x 5 cm

Courtesy Laleh June Galerie Basel



JOSEPH KOSUTH

Here's an example, 1987

Sculpture en néon, 16 x 120 cm

Courtesy Laleh June Galerie Basel